

312000

320000

328000

336000

7416000

7412000

7408000

7404000

7400000

7396000

7416000

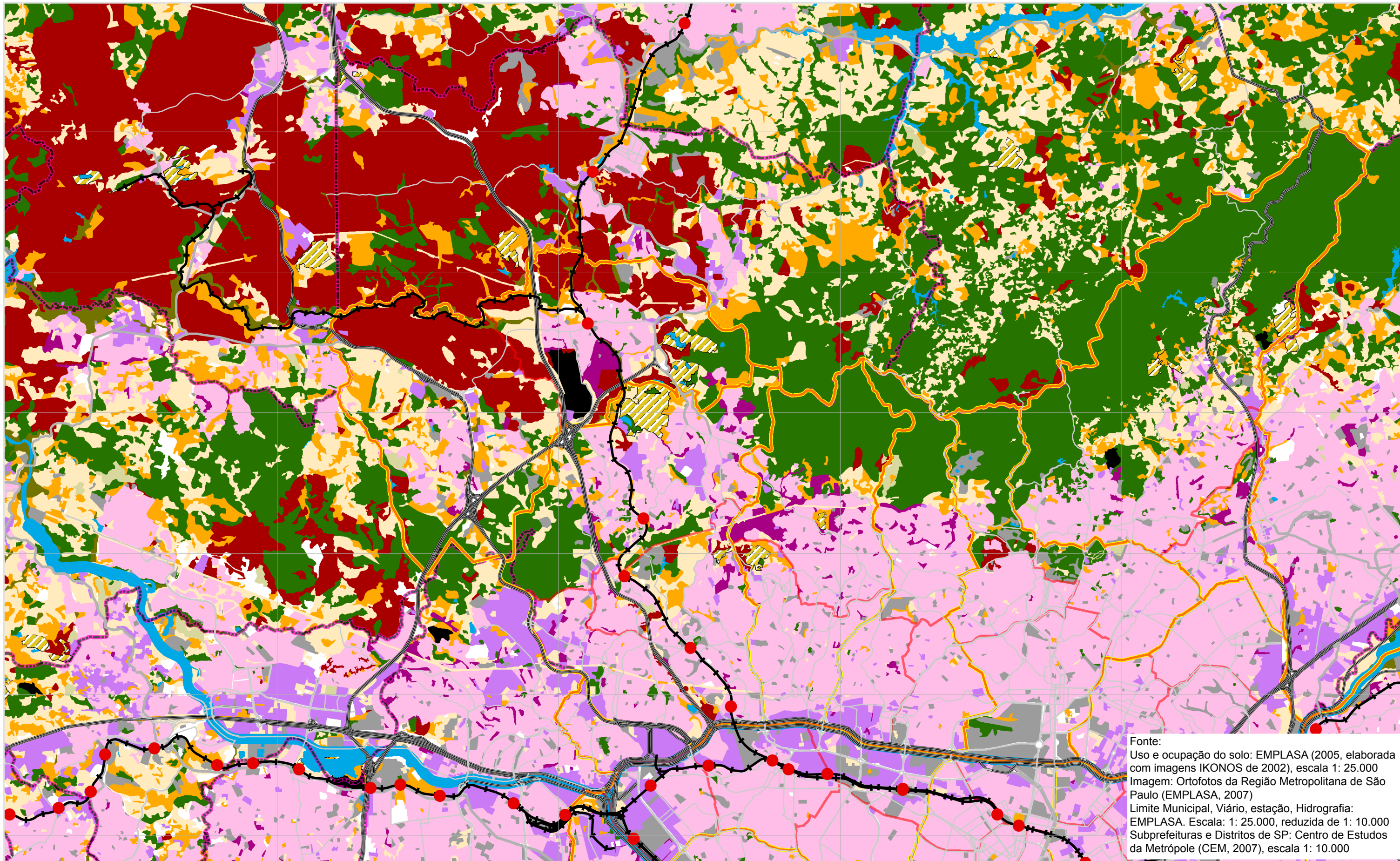
7412000

7408000

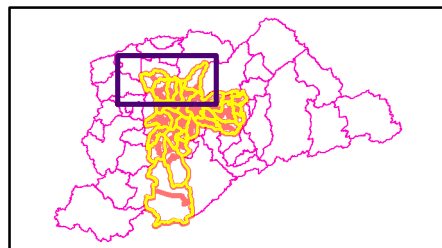
7404000

7400000

7396000



Fonte:
 Uso e ocupação do solo: EMPLASA (2005, elaborada com imagens IKONOS de 2002), escala 1: 25.000
 Imagem: Ortofotos da Região Metropolitana de São Paulo (EMPLASA, 2007)
 Limite Municipal, Viário, estação, Hidrografia: EMPLASA. Escala: 1: 25.000, reduzida de 1: 10.000
 Subprefeituras e Distritos de SP: Centro de Estudos da Metrópole (CEM, 2007), escala 1: 10.000



Legenda

- | | | | | | | | |
|-----------------------------|------------------------|----------------------|--------------------|----------------------|----------------------------|-----------------------|--------|
| ● Estação Ferroviária | — Viário Metropolitano | □ Subprefeitura - SP | USO DO SOLO | ■ Equipamento Urbano | ■ Loteamento Desocupado | ■ Vegetação de Várzea | ■ Mata |
| —+ Ferrovia | — Viário urbano | ■ Hidrografia | ■ Área urbanizada | ■ Favela | ■ Reflorestamento | ■ Mineração | |
| — Viário Macrometropolitano | □ Distritos - SP | □ Limite Municipal | ■ Aterro Sanitário | ■ Indústria | ■ Campo/Chácara/Hortifrutí | ■ Capoeira | |



Escala: 1: 100.000

